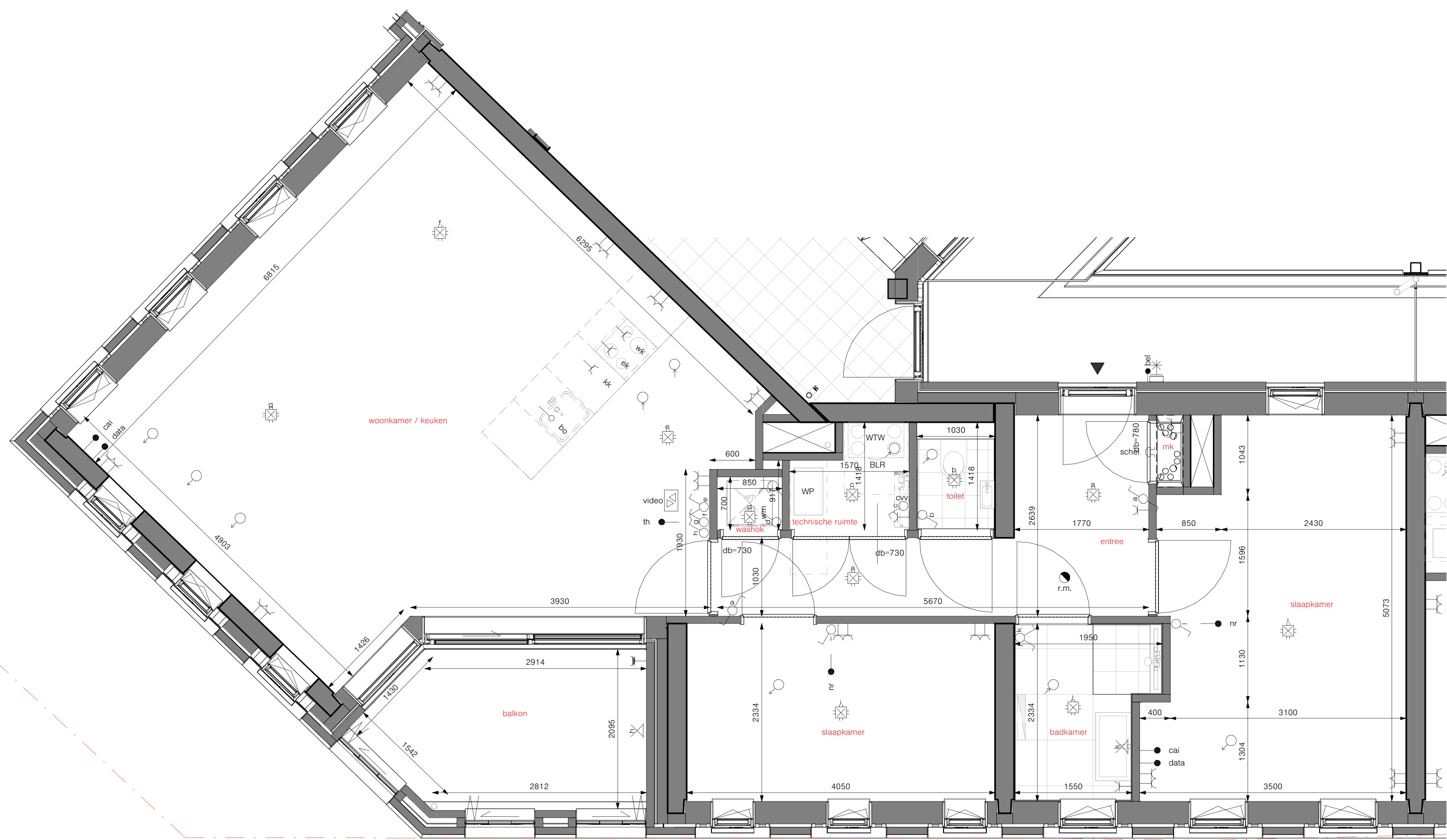


# Renvooi



bouwnummer: 22  
 type: D-G4  
 bouwblok: D  
 BVO: 107,0 m<sup>2</sup>  
 GO: 86,3 m<sup>2</sup>

	toilet vrijhangend		deurbel
	fontein		deurschel
	douchehoek		videfoon
	wastafel		buitenlamp
	opstelplaats kooktoestel v.v. recirculatiekap		lichtpunt plafond
	opstelplaats gootsteen		lichtpunt wand h=2050 tenzij anders aangegeven
	opstelplaats wasmachine		rookmelder plafond gemonteerd
	opstelplaats wasdroger		toevoerpunt mechanische ventilatie plafond gemonteerd
	aanduiding schacht		afzuigpunt mechanische ventilatie plafond gemonteerd
	WTW (indien nodig op steeltje geplaatst)		enkelpolige schakelaar h=1050 tenzij anders aangegeven
	warmtepomp		wisselschakelaar h=1050 tenzij anders aangegeven
	vloerverwarming verdeler		dubbele enkelpolige schakelaar h=1050 tenzij anders aangegeven
	boiler		enkele wandcontactdoor h=300 tenzij anders aangegeven buiten spatwaterdicht
	koelmodule		dubbele wandcontactdoos h=300 tenzij anders aangegeven in meterkast opbouw
	meterkastplaat		aansluitpunt onbedraad h=300 tenzij anders aangegeven
	elektrische radiator		aansluitpunt bedraad h=300 tenzij anders aangegeven
	hwa rond		data = data cai = centrale antenne inrichting th = thermostaat nr = naregeling thermostaat
	entree pijl		

Weergegeven maatvoering is exclusief afwerking en tegelwerk.  
 Bij de definitieve uitwerking is aanpassing op punten mogelijk.  
 Situatie is gebaseerd op bestaande tekeningen, dit kan onnauwkeurigheid tot gevolg hebben.  
 Op deze tekening is de principe indeling van het openbaar terrein aangegeven.  
 De definitieve maatvoering van de perceelgrenzen wordt door het kadaster bepaald.  
 Aan deze tekening kunnen geen rechten worden ontleend.  
 Alle maatvoering in het werk te controleren.